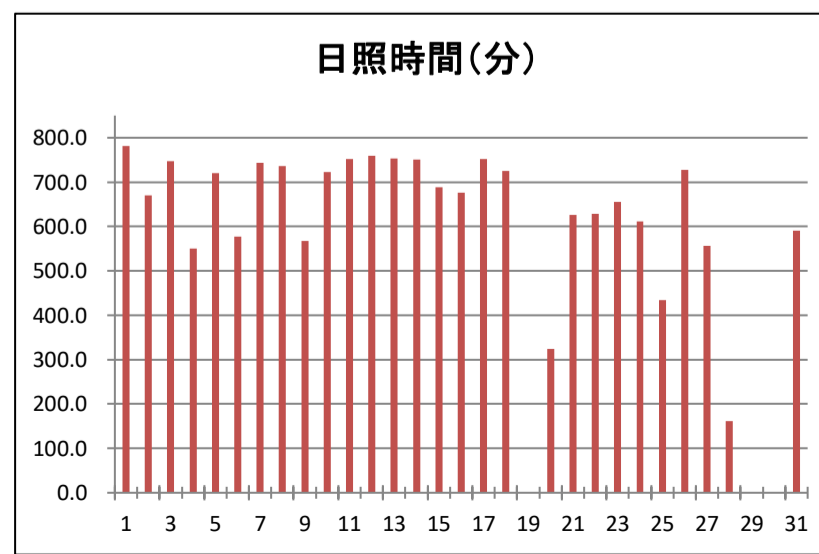
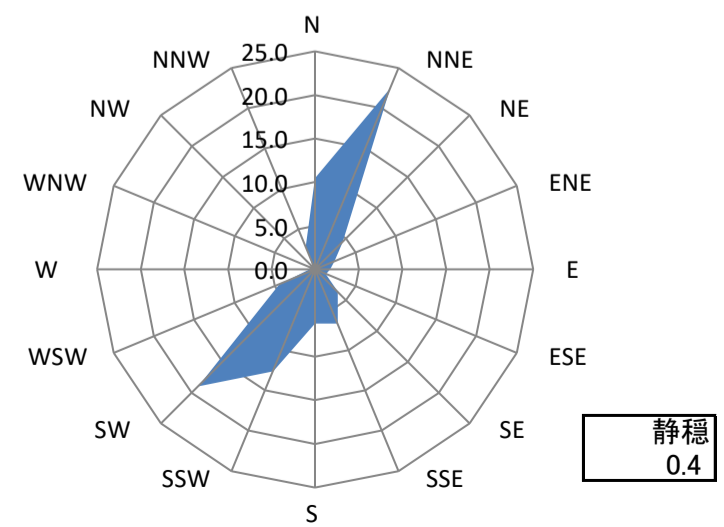
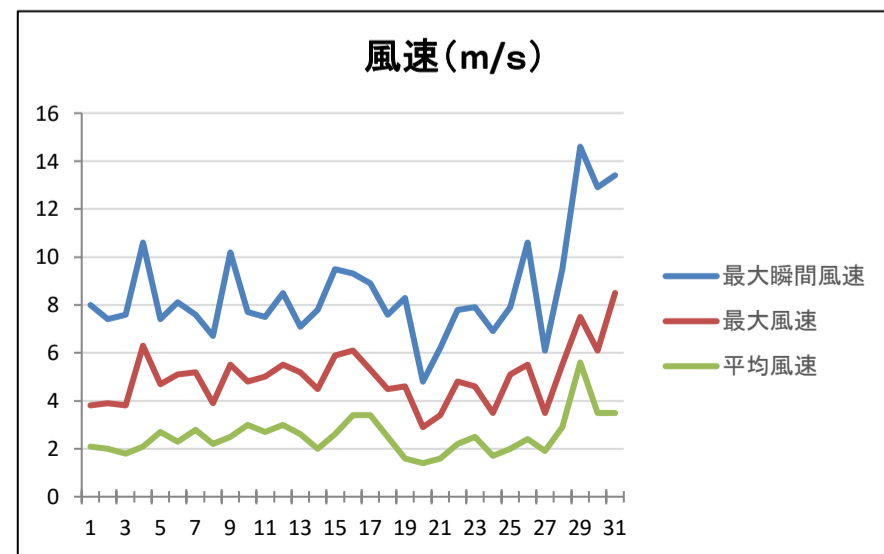
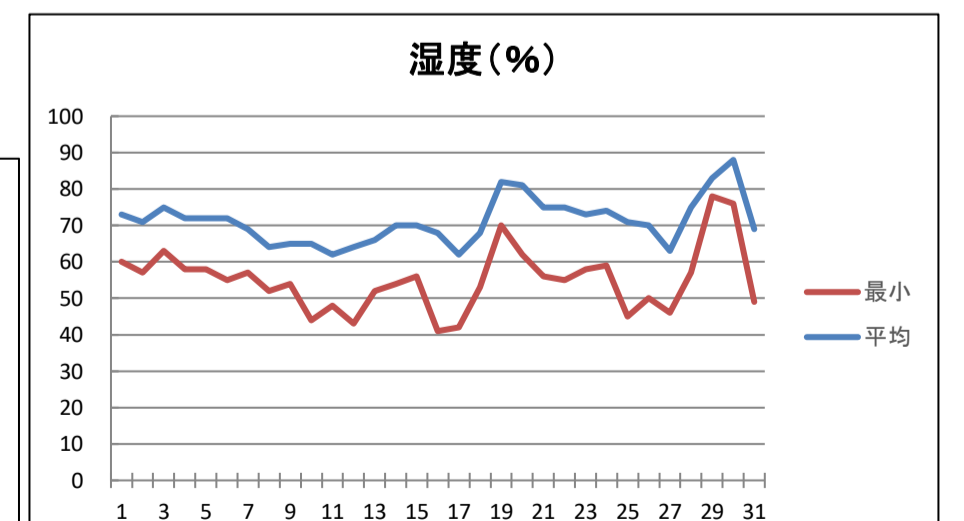
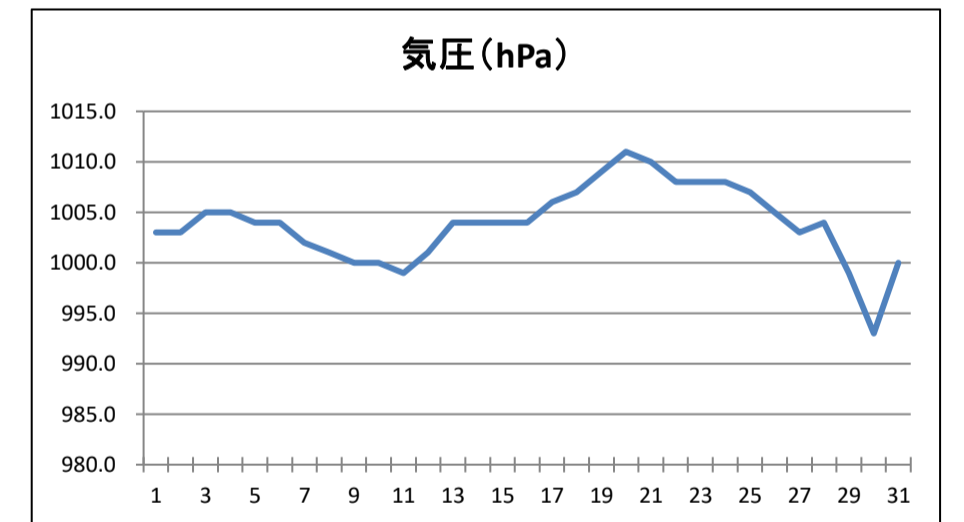
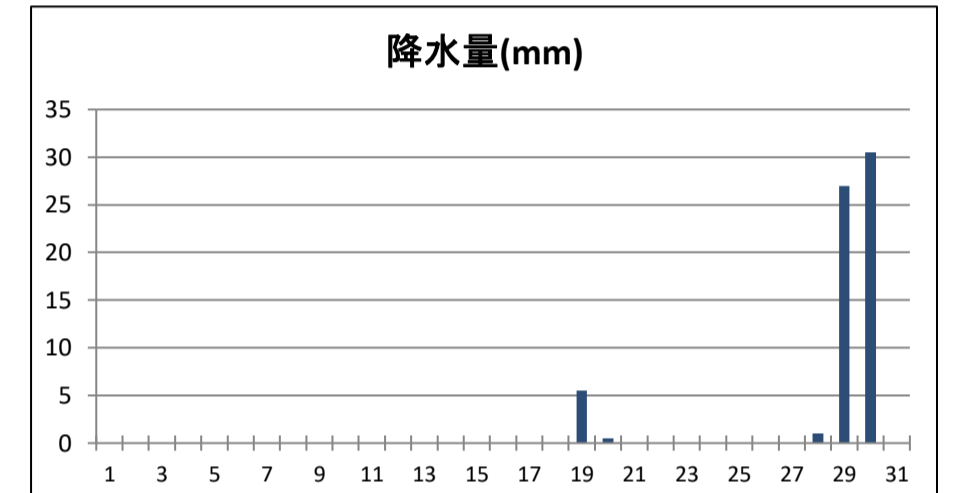
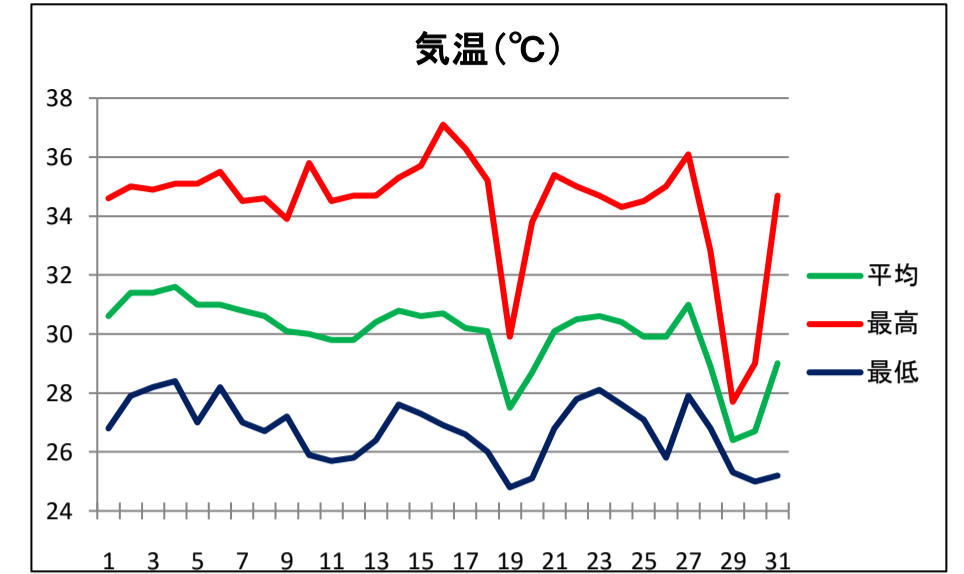


日	気圧 (hPa)		降水量 (mm)			気温 (°C)			湿度 (%)		風向・風速 (m/s)				日照時間 (分)	天気 (広島地方気象台での観測)			
	日平均	日最低	日合計	日最大		日平均	日最高	日最低	日平均	日最低	平均風速	最多風向	最大風速			最大瞬間風速	日合計	昼 (06:00-18:00)	夜 (18:00-翌06:00)
				1時間	10分間								風速	風向					
1日	1003	1002	0.0	0.0	0.0	30.6	34.6	26.8	73	60	2.1	SW	3.8	SW	8.0	S	782	晴	晴
2日	1003	1002	0.0	0.0	0.0	31.4	35.0	27.9	71	57	2.0	SW	3.9	SW	7.4	SW	670	晴	晴
3日	1005	1003	0.0	0.0	0.0	31.4	34.9	28.2	75	63	1.8	SW	3.8	SW	7.6	SSW	747	晴	晴後曇一時雨、雷を伴う
4日	1005	1003	0.0	0.0	0.0	31.6	35.1	28.4	72	58	2.1	N	6.3	N	10.6	NNE	550	晴一時曇後一時雨、雷を伴う	曇時々晴
5日	1004	1002	0.0	0.0	0.0	31.0	35.1	27.0	72	58	2.7	SW	4.7	N	7.4	SW	720	晴	晴一時曇、雷を伴う
6日	1004	1002	0.0	0.0	0.0	31.0	35.5	28.2	72	55	2.3	NNE	5.1	N	8.1	N	577	晴時々曇、雷を伴う	晴
7日	1002	1000	0.0	0.0	0.0	30.8	34.5	27.0	69	57	2.8	NNE	5.2	N	7.6	N	744	晴	晴
8日	1001	999	0.0	0.0	0.0	30.6	34.6	26.7	64	52	2.2	SW	3.9	N	6.7	SSW	736	晴	晴時々曇
9日	1000	999	0.0	0.0	0.0	30.1	33.9	27.2	65	54	2.5	NNE	5.5	W	10.2	W	568	晴後曇一時雨、雷を伴う	晴一時曇
10日	1000	998	0.0	0.0	0.0	30.0	35.8	25.9	65	44	3.0	NNE	4.8	NNE	7.7	NNE	723	晴	晴
11日	999	998	0.0	0.0	0.0	29.8	34.5	25.7	62	48	2.7	NNE	5.0	NNE	7.5	NNE	752	晴	晴
12日	1001	1000	0.0	0.0	0.0	29.8	34.7	25.8	64	43	3.0	NNE	5.5	NNE	8.5	SW	759	晴	晴
13日	1004	1002	0.0	0.0	0.0	30.4	34.7	26.4	66	52	2.6	NNE	5.2	NNE	7.1	NNE	753	晴	晴後時々曇
14日	1004	1002	0.0	0.0	0.0	30.8	35.3	27.6	70	54	2.0	SSW	4.5	NNE	7.8	SSW	751	晴	晴、雷を伴う
15日	1004	1001	0.0	0.0	0.0	30.6	35.7	27.3	70	56	2.6	NNE	5.9	NNE	9.5	N	689	晴、雷を伴う	晴一時雨、雷を伴う
16日	1004	1002	0.0	0.0	0.0	30.7	37.1	26.9	68	41	3.4	NNE	6.1	NNE	9.3	NNE	676	晴	晴一時雨
17日	1006	1004	0.0	0.0	0.0	30.2	36.3	26.6	62	42	3.4	NNE	5.3	NNE	8.9	N	752	晴	晴時々曇
18日	1007	1005	0.0	0.0	0.0	30.1	35.2	26.0	68	53	2.5	SW	4.5	NNE	7.6	SSW	725	晴	曇時々晴一時雨
19日	1009	1007	5.5	2.0	1.5	27.5	29.9	24.8	82	70	1.6	SSE	4.6	SSE	8.3	S	0	曇時々雨	雨時々曇
20日	1011	1010	0.5	0.5	0.5	28.7	33.8	25.1	81	62	1.4	SSE	2.9	SE	4.8	SW	324	曇後時々晴一時雨	晴時々曇
21日	1010	1008	0.0	0.0	0.0	30.1	35.4	26.8	75	56	1.6	SSE	3.4	S	6.2	S	626	曇時々晴、雷を伴う	晴後曇一時雨
22日	1008	1006	0.0	0.0	0.0	30.5	35.0	27.8	75	55	2.2	SSW	4.8	S	7.8	S	629	晴一時曇	曇時々晴一時雨
23日	1008	1006	0.0	0.0	0.0	30.6	34.7	28.1	73	58	2.5	SSW	4.6	SSE	7.9	S	655	晴一時曇	晴
24日	1008	1006	0.0	0.0	0.0	30.4	34.3	27.6	74	59	1.7	S	3.5	SW	6.9	SW	612	晴時々曇、雷を伴う	曇後晴、雷を伴う
25日	1007	1005	0.0	0.0	0.0	29.9	34.5	27.1	71	45	2.0	NNE	5.1	N	7.9	N	434	曇後晴一時雨、雷を伴う	晴
26日	1005	1003	0.0	0.0	0.0	29.9	35.0	25.8	70	50	2.4	NNE	5.5	SSE	10.6	SSE	728	晴	晴時々曇
27日	1003	1002	0.0	0.0	0.0	31.0	36.1	27.9	63	46	1.9	E	3.5	SE	6.1	SSE	557	晴一時曇	曇時々晴
28日	1004	1003	1.0	0.5	0.5	28.9	32.8	26.8	75	57	2.9	NNE	5.5	SE	9.5	NE	161	曇時々晴後雨	雨
29日	999	995	27.0	4.0	1.0	26.4	27.7	25.3	83	78	5.6	NNE	7.5	NE	14.6	NE	0	雨	雨時々曇
30日	993	992	30.5	7.5	3.0	26.7	29.0	25.0	88	76	3.5	NE	6.1	ENE	12.9	ENE	0	雨時々曇	雨後曇時々晴
31日	1000	995	0.0	0.0	0.0	29.0	34.7	25.2	69	49	3.5	N	8.5	N	13.4	NNW	591	晴時々雨一時曇	晴
平均(最多)	1004	996	--	--	--	30	34.4	26.7	71	53	2.5	NNE	--	--	--	--	--		
積算	--	--	64.5	--	--	--	--	--	--	--	--	--	--	--	--	--	17992		
最高(最大)	1011	--	30.5	7.5	3.0	31.6	37.1	--	88	--	5.6	--	8.5	N	14.6	NE	782		
起日	20日	--	30日	30日	30日	04日	16日)	--	30日	--	29日	--	31日)	N)	29日)	NE)	01日		
最低(最小)	993	992	--	--	--	26.4	--	24.8	62	41	--	--	--	--	--	--	--		
起日	30日	30日)	--	--	--	29日	--	19日)	17日	16日)	--	--	--	--	--	--	--		



気象庁の観測データ(広島地方気象台、アメダス三入、アメダス佐伯湯来) につきましては、気象庁ホームページをご利用ください。
気象庁ホームページ: <https://www.jma.go.jp/jma/index.html>