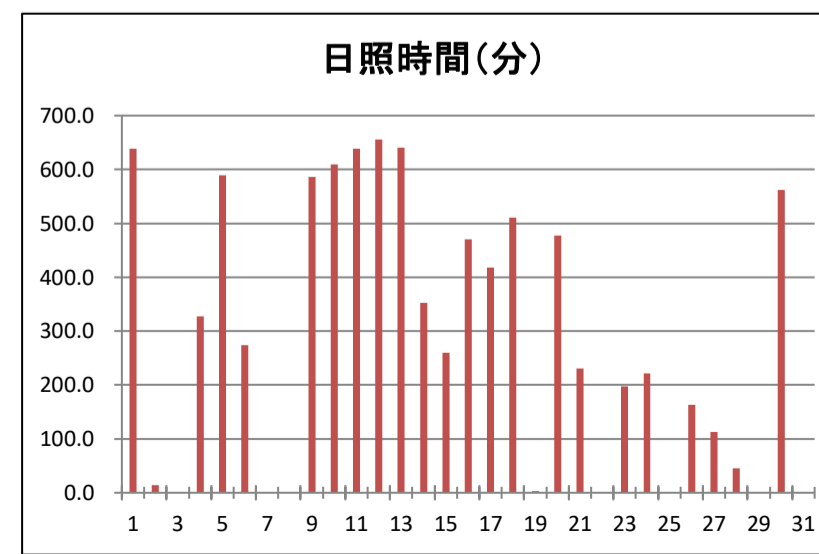
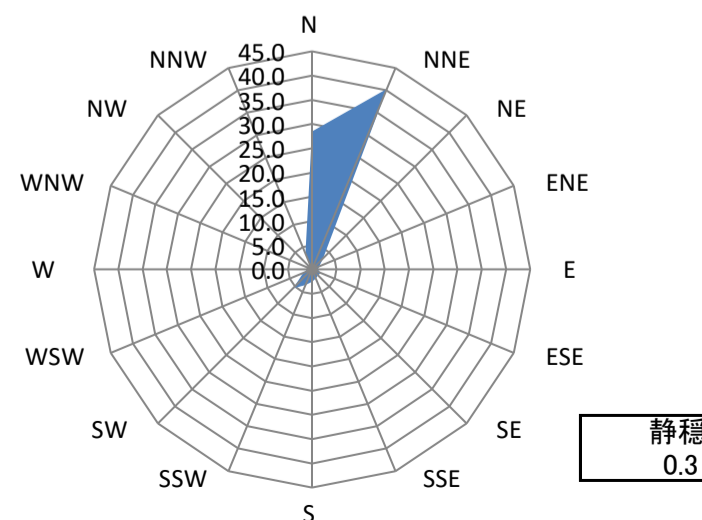
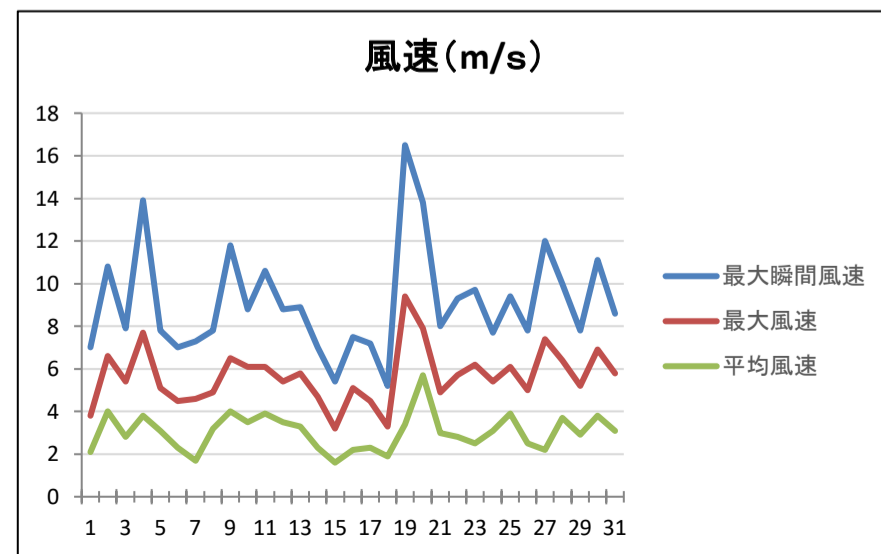
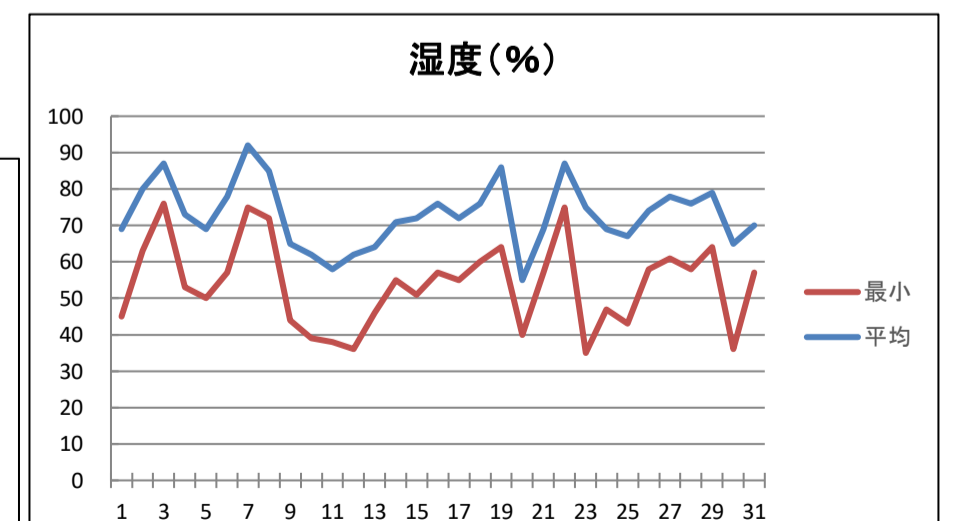
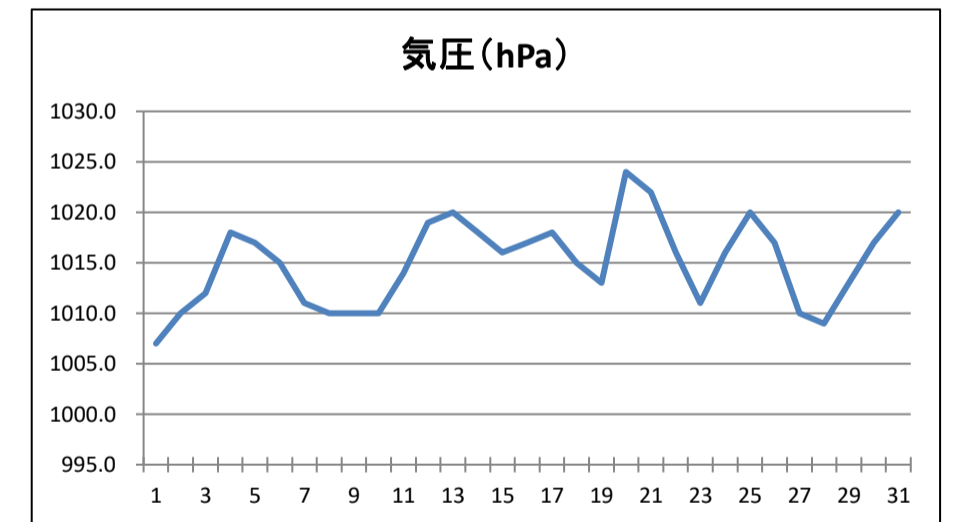
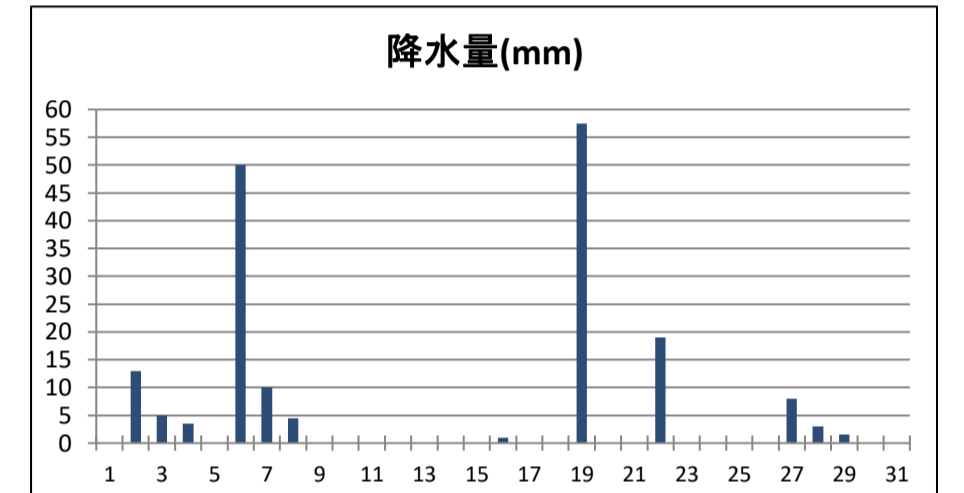
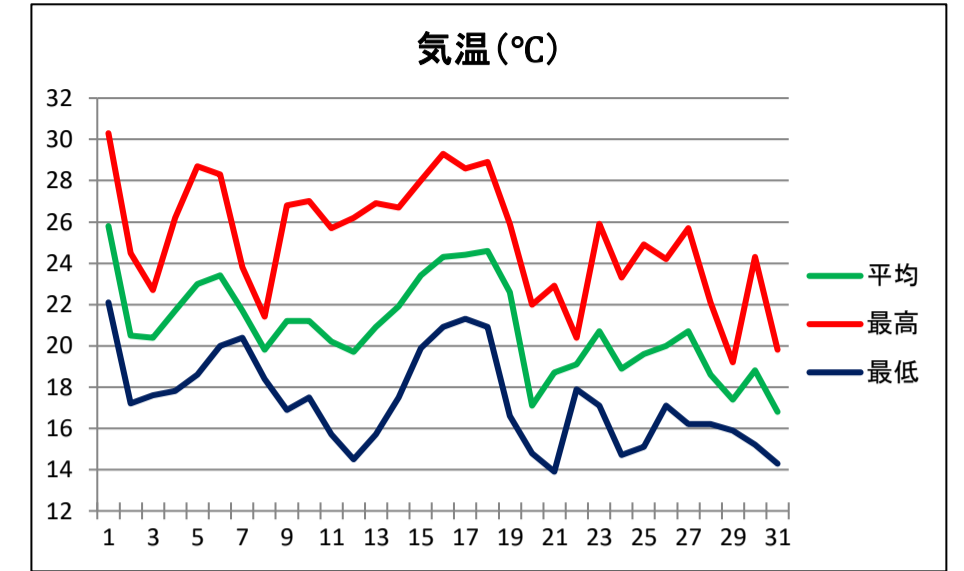


日	気圧 (hPa)		降水量 (mm)			気温 (°C)			湿度 (%)		風向・風速 (m/s)				日照時間 (分)	天気 (広島地方気象台での観測)			
	日平均	日最低	日合計	日最大		日平均	日最高	日最低	日平均	日最低	平均風速	最多風向	最大風速			最大瞬間風速	日合計	昼 (06:00-18:00)	夜 (18:00-翌日06:00)
				1時間	10分間								風速	風向					
1日	1007	1005	0.0	0.0	0.0	25.8	30.3	22.1	69	45	2.1	NNE	3.8	SSE	7.0	SSW	638	晴	晴後曇一時雨
2日	1010	1007	13.0	3.5	1.0	20.5	24.5	17.2	80	63	4.0	NNE	6.6	NNE	10.8	N	14	雨時々曇	雨時々曇
3日	1012	1011	5.0	1.0	0.5	20.4	22.7	17.6	87	76	2.8	N	5.4	NNE	7.9	NNE	0	雨時々曇	雨
4日	1018	1014	3.5	1.5	0.5	21.7	26.2	17.8	73	53	3.8	NNE	7.7	NNW	13.9	N	327	曇時々雨一時晴	晴後時々曇
5日	1017	1015	0.0	0.0	0.0	23.0	28.7	18.6	69	50	3.1	NNE	5.1	NNE	7.8	NNE	589	晴	晴時々曇
6日	1015	1013	50.0	25.0	8.0	23.4	28.3	20.0	78	57	2.3	NNE	4.5	NNE	7.0	NNE	274	曇時々晴	大雨時々曇、雷を伴う
7日	1011	1009	10.0	4.0	1.0	21.7	23.8	20.4	92	75	1.7	NNE	4.6	N	7.3	N	0	雨時々曇	雨時々曇
8日	1010	1008	4.5	1.0	0.5	19.8	21.4	18.4	85	72	3.2	N	4.9	NNE	7.8	NNE	0	雨後一時曇	曇後晴
9日	1010	1008	0.0	0.0	0.0	21.2	26.8	16.9	65	44	4.0	N	6.5	N	11.8	N	586	晴後一時曇	曇時々晴一時雨
10日	1010	1008	0.0	0.0	0.0	21.2	27.0	17.5	62	39	3.5	NNE	6.1	N	8.8	NNE	609	晴	晴時々曇
11日	1014	1011	0.0	0.0	0.0	20.2	25.7	15.7	58	38	3.9	NNE	6.1	N	10.6	N	638	晴	晴
12日	1019	1017	0.0	0.0	0.0	19.7	26.2	14.5	62	36	3.5	NNE	5.4	NNE	8.8	NNE	656	晴	晴
13日	1020	1018	0.0	0.0	0.0	20.9	26.9	15.7	64	46	3.3	NNE	5.8	NNE	8.9	NNE	640	晴	曇後晴
14日	1018	1017	0.0	0.0	0.0	21.9	26.7	17.5	71	55	2.3	NNE	4.7	NNE	7.0	NNE	352	晴後曇一時雨	曇後時々晴
15日	1016	1015	0.0	0.0	0.0	23.4	28.0	19.9	72	51	1.6	NNE	3.2	SE	5.4	SSE	260	曇一時雨	曇後時々雨
16日	1017	1015	1.0	0.5	0.5	24.3	29.3	20.9	76	57	2.2	NNE	5.1	NNE	7.5	NNE	470	曇時々雨後晴	晴一時曇
17日	1018	1016	0.0	0.0	0.0	24.4	28.6	21.3	72	55	2.3	NNE	4.5	NNE	7.2	NNE	418	曇時々晴	晴時々曇
18日	1015	1012	0.0	0.0	0.0	24.6	28.9	20.9	76	60	1.9	SW	3.3	NNE	5.2	S	511	晴時々曇	曇後一時雨、雷を伴う
19日	1013	1010	57.5	11.5	7.5	22.6	25.9	16.6	86	64	3.4	N	9.4	N	16.5	N	3	大雨後時々曇、雷を伴う	曇時々晴一時雨
20日	1024	1020	0.0	0.0	0.0	17.1	22.0	14.8	55	40	5.7	NNE	7.9	N	13.8	N	477	晴後時々曇	曇後一時晴
21日	1022	1021	0.0	0.0	0.0	18.7	22.9	13.9	69	57	3.0	N	4.9	N	8.0	N	231	曇時々晴後雨	曇時々晴一時雨
22日	1016	1011	19.0	6.0	2.5	19.1	20.4	17.9	87	75	2.8	N	5.7	NNE	9.3	NNE	1	雨時々曇	雨一時晴後曇
23日	1011	1008	0.0	0.0	0.0	20.7	25.9	17.1	75	35	2.5	NNE	6.2	W	9.7	WSW	197	曇時々晴一時雨	曇
24日	1016	1014	0.0	0.0	0.0	18.9	23.3	14.7	69	47	3.1	NNE	5.4	NNE	7.7	NNE	222	曇	曇後晴
25日	1020	1018	0.0	0.0	0.0	19.6	24.9	15.1	67	43	3.9	NNE	6.1	NNE	9.4	NNE	468	晴後時々曇	曇
26日	1017	1015	0.0	0.0	0.0	20.0	24.2	17.1	74	58	2.5	NNE	5.0	NNE	7.8	N	163	曇	曇時々晴一時雨
27日	1010	1007	8.0	4.5	1.5	20.7	25.7	16.2	78	61	2.2	N	7.4	N	12.0	N	113	曇一時晴後時々雨	雨時々曇
28日	1009	1007	3.0	2.5	1.5	18.6	22.1	16.2	76	58	3.7	NNE	6.4	N	10.0	N	45	曇一時雨	曇一時雨
29日	1013	1012	1.5	0.5	0.5	17.4	19.2	15.9	79	64	2.9	NNE	5.2	N	7.8	NNE	0	雨時々曇	雨後曇一時晴
30日	1017	1014	0.0	0.0	0.0	18.8	24.3	15.2	65	36	3.8	NNE	6.9	N	11.1	N	562	晴時々曇	曇一時晴
31日	1020	1019	0.0	0.0	0.0	16.8	19.8	14.3	70	57	3.1	NNE	5.8	NNE	8.6	N	0	曇	曇
平均(最多)	1015	1013	--	--	--	20.9	25.2	17.3	73	54	3	NNE	--	--	--	--	--		
積算	--	--	176	--	--	--	--	--	--	--	--	--	--	--	--	--	9465		
最高(最大)	1024	--	57.5	25.0	8.0	25.8	30.3	--	92	--	5.7	--	9.4	N	16.5	N	656		
起日	20日	--	19日	06日	06日	01日	01日	--	07日	--	20日	--	19日	N	19日	N	12日		
最低(最小)	1007	1005	--	--	--	16.8	--	13.9	55	35	--	--	--	--	--	--	--		
起日	01日	01日	--	--	--	31日	--	21日	20日	23日	--	--	--	--	--	--	--		



気象庁の観測データ(広島地方気象台、アメダス三入、アメダス佐伯湯来)につきましては、気象庁ホームページをご利用ください。
気象庁ホームページ: <https://www.jma.go.jp/jma/index.html>