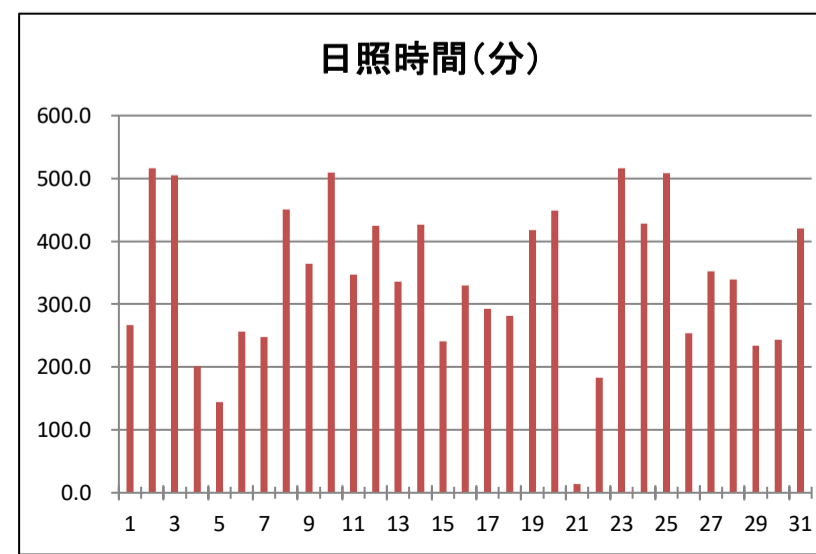
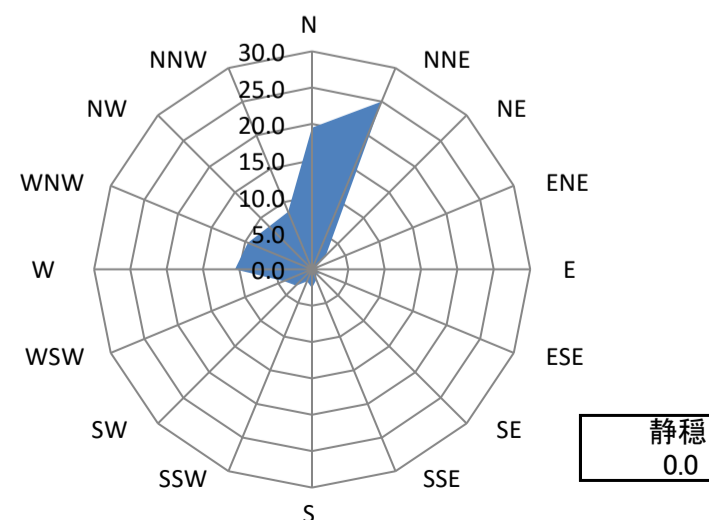
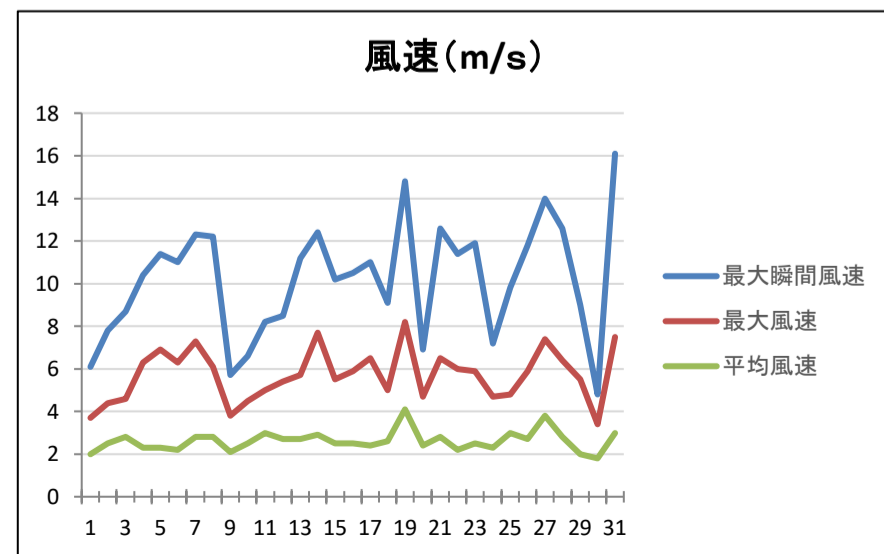
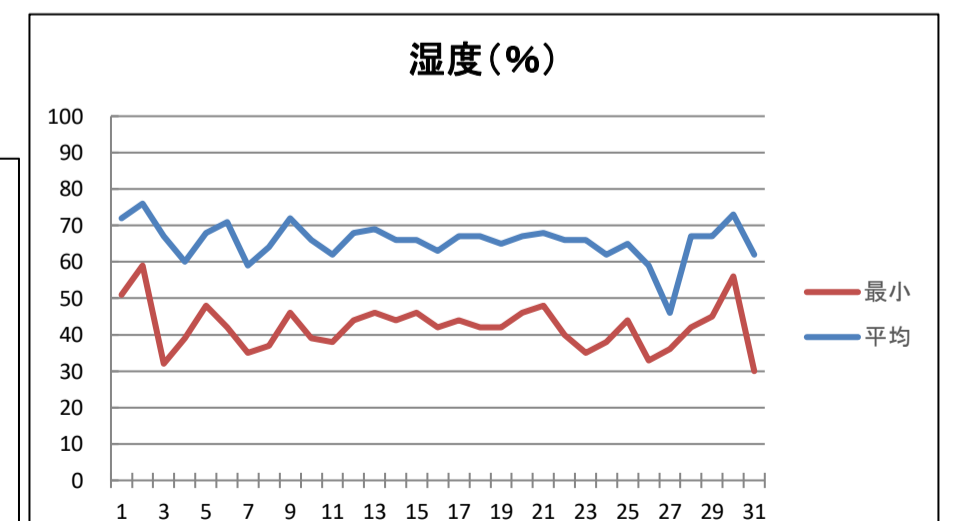
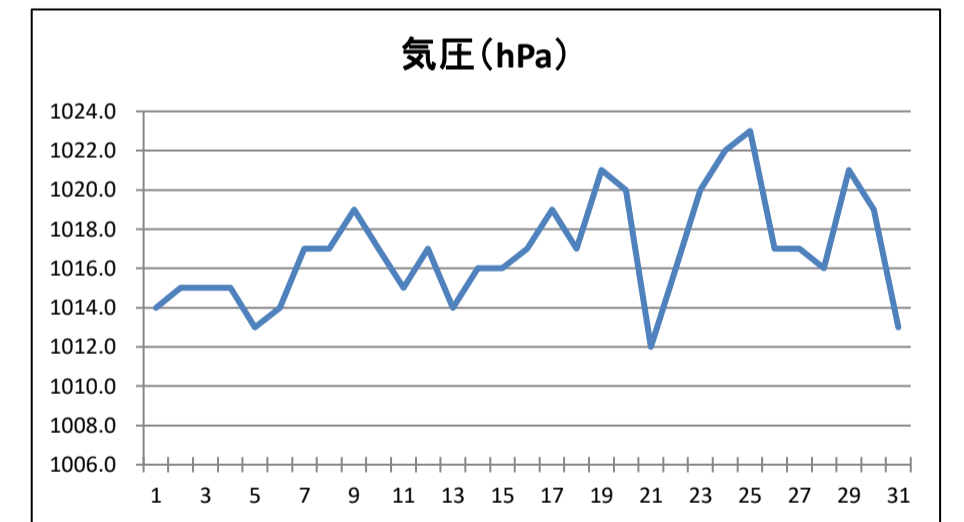
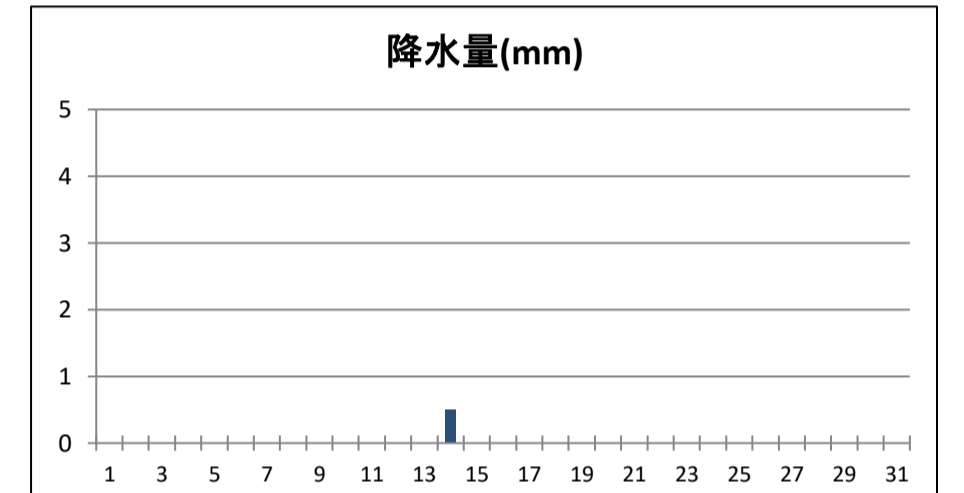
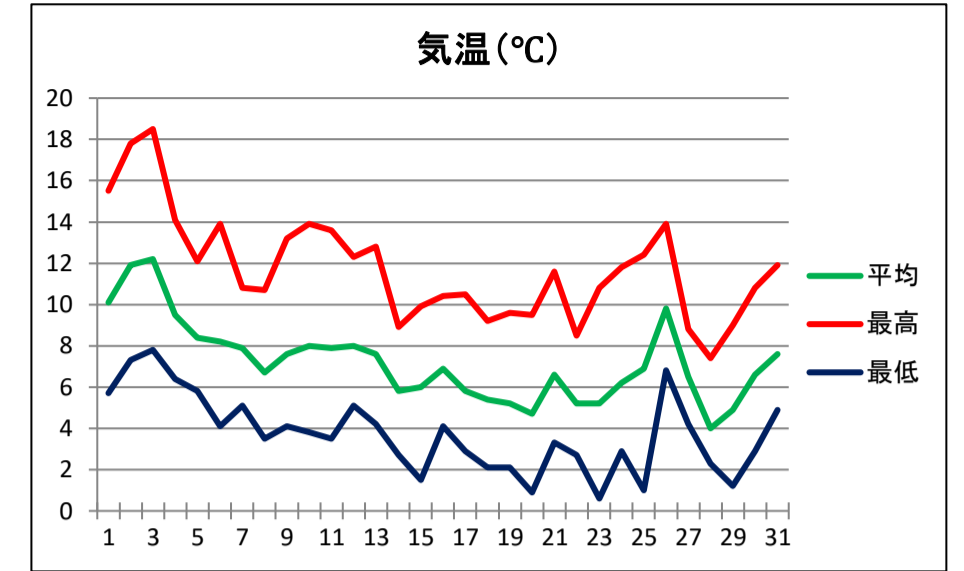


日	気圧 (hPa)		降水量 (mm)			気温 (°C)			湿度 (%)		風向・風速 (m/s)				日照時間 (分)	天気 (広島地方気象台での観測)			
	日平均	日最低	日合計	日最大		日平均	日最高	日最低	日平均	日最低	平均風速	最多風向	最大風速			最大瞬間風速	日合計	昼 (06:00-18:00)	夜 (18:00-翌日06:00)
				1時間	10分間								風速	風向					
1日	1014	1013	0.0	0.0	0.0	10.1	15.5	5.7	72	51	2.0	NNE	3.7	NNE	6.1	SE	267	曇時々晴	晴後曇一時雨
2日	1015	1014	0.0	0.0	0.0	11.9	17.8	7.3	76	59	2.5	NNE	4.4	S	7.8	S	516	晴	晴
3日	1015	1013	0.0	0.0	0.0	12.2	18.5	7.8	67	32	2.8	NNE	4.6	W	8.7	SSW	505	晴時々曇	曇時々晴
4日	1015	1014	0.0	0.0	0.0	9.5	14.1	6.4	60	39	2.3	N	6.3	NNW	10.4	N	201	曇時々晴	曇時々晴
5日	1013	1011	0.0	0.0	0.0	8.4	12.1	5.8	68	48	2.3	NNE	6.9	W	11.4	W	144	曇時々晴後雨	晴一時雨
6日	1014	1013	0.0	0.0	0.0	8.2	13.9	4.1	71	42	2.2	NNE	6.3	W	11.0	W	256	晴後曇一時雨	晴時々曇一時雨
7日	1017	1015	0.0	0.0	0.0	7.9	10.8	5.1	59	35	2.8	WNW	7.3	NNW	12.3	NW	248	曇時々雨一時晴	雨時々曇
8日	1017	1014	0.0	0.0	0.0	6.7	10.7	3.5	64	37	2.8	NNE	6.1	NNW	12.2	W	451	晴一時雨、みぞれを伴う	晴時々雨一時曇
9日	1019	1017	0.0	0.0	0.0	7.6	13.2	4.1	72	46	2.1	NNE	3.8	NNE	5.7	NNE	364	曇時々晴一時雨	晴時々曇
10日	1017	1015	0.0	0.0	0.0	8.0	13.9	3.8	66	39	2.5	NNE	4.5	N	6.6	NNE	509	晴	晴
11日	1015	1012	0.0	0.0	0.0	7.9	13.6	3.5	62	38	3.0	NNE	5.0	NNE	8.2	NW	347	曇時々晴	晴時々曇
12日	1017	1015	0.0	0.0	0.0	8.0	12.3	5.1	68	44	2.7	N	5.4	N	8.5	N	425	晴後雨時々曇	曇時々晴
13日	1014	1011	0.0	0.0	0.0	7.6	12.8	4.2	69	46	2.7	N	5.7	W	11.2	W	336	晴後曇一時雨	雨時々曇
14日	1016	1013	0.5	0.5	0.5	5.8	8.9	2.7	66	44	2.9	NNW	7.7	W	12.4	NW	426	曇時々雨一時晴	晴後一時雪
15日	1016	1015	0.0	0.0	0.0	6.0	9.9	1.5	66	46	2.5	WSW	5.5	WSW	10.2	WSW	241	雨時々晴後曇、みぞれを伴う	曇時々雨一時晴
16日	1017	1015	0.0	0.0	0.0	6.9	10.4	4.1	63	42	2.5	NW	5.9	NW	10.5	NW	330	晴一時雨後曇	晴時々曇、みぞれを伴う
17日	1019	1018	0.0	0.0	0.0	5.8	10.5	2.9	67	44	2.4	NNE	6.5	NW	11.0	W	293	晴後雨時々曇	晴、みぞれを伴う
18日	1017	1015	0.0	0.0	0.0	5.4	9.2	2.1	67	42	2.6	N	5.0	W	9.1	NW	281	晴時々みぞれ一時雨後曇	晴後みぞれ時々雪一時曇
19日	1021	1015	0.0	0.0	0.0	5.2	9.6	2.1	65	42	4.1	N	8.2	N	14.8	N	418	晴時々雨一時曇、みぞれを伴う	晴後時々曇
20日	1020	1017	0.0	0.0	0.0	4.7	9.5	0.9	67	46	2.4	NNE	4.7	NNE	6.9	NNE	449	曇後一時晴	曇時々晴
21日	1012	1008	0.0	0.0	0.0	6.6	11.6	3.3	68	48	2.8	NNE	6.5	W	12.6	W	14	曇後時々雨	雨時々曇一時みぞれ
22日	1016	1011	0.0	0.0	0.0	5.2	8.5	2.7	66	40	2.2	W	6.0	NW	11.4	NW	183	雨時々みぞれ後晴	晴
23日	1020	1018	0.0	0.0	0.0	5.2	10.8	0.6	66	35	2.5	NNE	5.9	WNW	11.9	N	516	晴後一時雨	晴時々曇
24日	1022	1019	0.0	0.0	0.0	6.2	11.8	2.9	62	38	2.3	NNE	4.7	NNW	7.2	NW	428	晴	晴
25日	1023	1019	0.0	0.0	0.0	6.9	12.4	1.0	65	44	3.0	NNE	4.8	NNE	9.8	SSW	508	晴	曇時々雨
26日	1017	1014	0.0	0.0	0.0	9.8	13.9	6.8	59	33	2.7	W	5.9	NW	11.8	W	254	曇一時雨後時々晴	晴
27日	1017	1015	0.0	0.0	0.0	6.5	8.8	4.2	46	36	3.8	WNW	7.4	WNW	14.0	W	352	晴	晴後みぞれ時々曇一時雪
28日	1016	1014	0.0	0.0	0.0	4.0	7.4	2.3	67	42	2.8	W	6.4	W	12.6	W	339	みぞれ時々雨後晴一時雪	晴後曇一時雪
29日	1021	1018	0.0	0.0	0.0	4.9	9.0	1.2	67	45	2.0	N	5.5	W	9.0	W	234	曇時々晴一時雨	曇時々晴
30日	1019	1014	0.0	0.0	0.0	6.6	10.8	2.9	73	56	1.8	NNE	3.4	NNE	4.8	NNE	243	曇時々晴一時雨	雨時々曇後晴
31日	1013	1010	0.0	0.0	0.0	7.6	11.9	4.9	62	30	3.0	N	7.5	NNW	16.1	W	420	雨後晴時々曇	晴一時雨
平均(最多)	1017	1014	--	--	--	7.2	11.7	3.7	66	42	2.6	NNE	--	--	--	--	--		
積算	--	--	0.5	--	--	--	--	--	--	--	--	--	--	--	--	--	10497		
最高(最大)	1023	--	0.5	0.5	0.5	12.2	18.5	--	76	--	4.1	--	8.2	N	16.1	W	516		
起日	25日	--	14日	14日	14日	03日	03日	--	02日	--	19日	--	19日	N	31日	W	23日		
最低(最小)	1012	1008	--	--	--	4.0	--	0.6	46	30	--	--	--	--	--	--	--		
起日	21日	21日	--	--	--	28日	--	23日	27日	31日	--	--	--	--	--	--	--		



気象庁の観測データ(広島地方気象台、アメダス三入、アメダス佐伯湯来) につきましては、気象庁ホームページをご利用ください。
気象庁ホームページ: <https://www.jma.go.jp/jma/index.html>