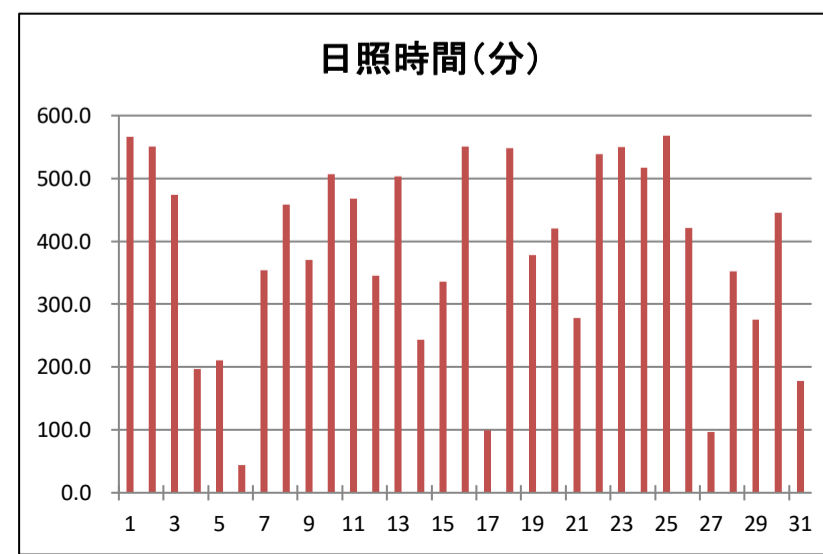
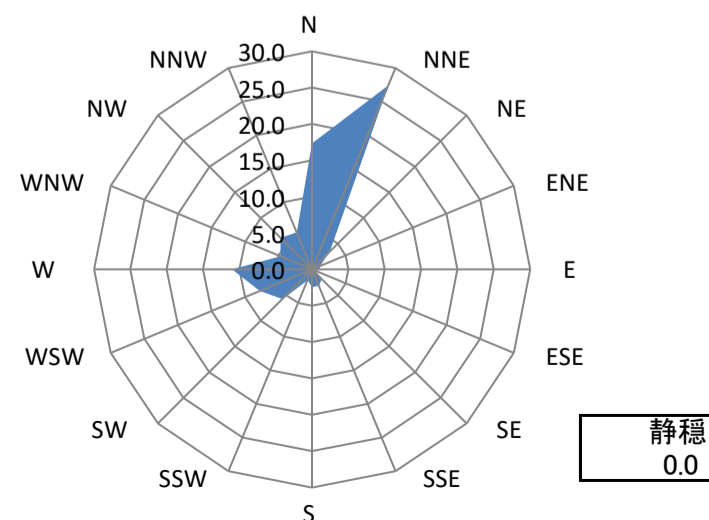
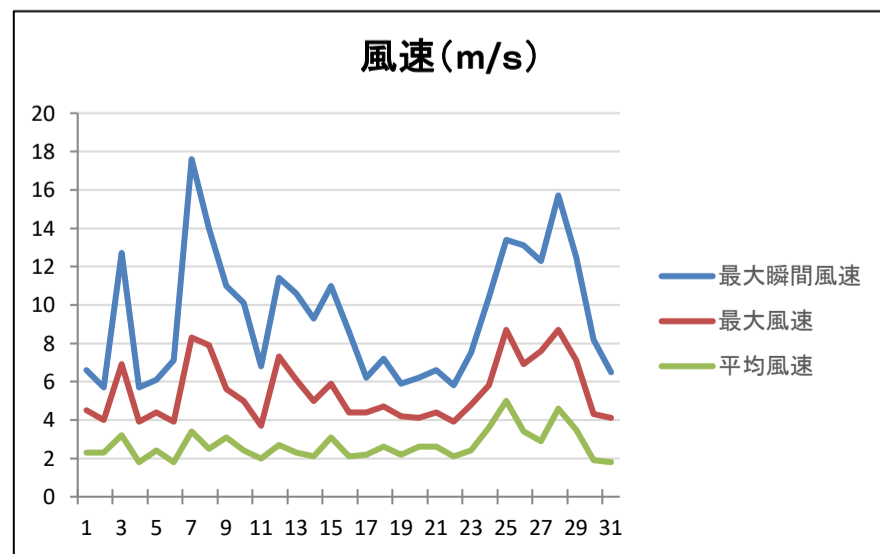
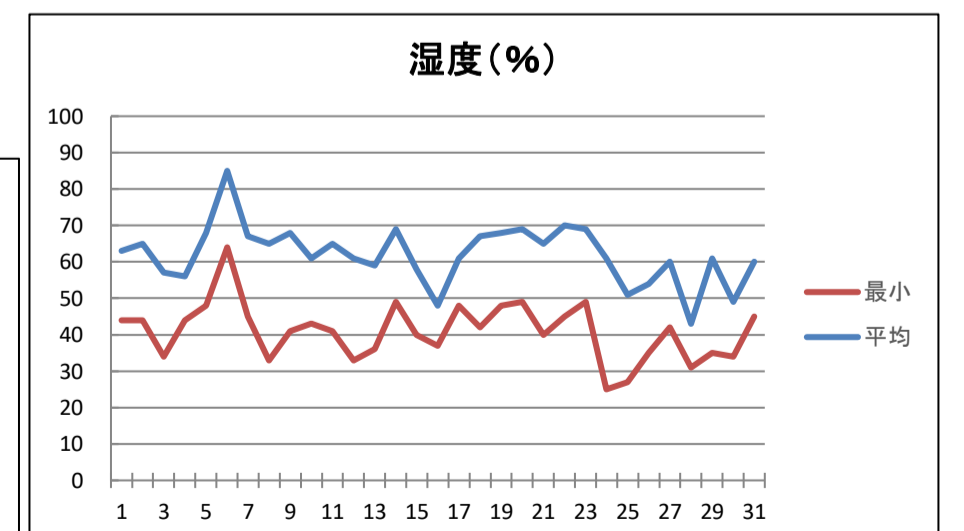
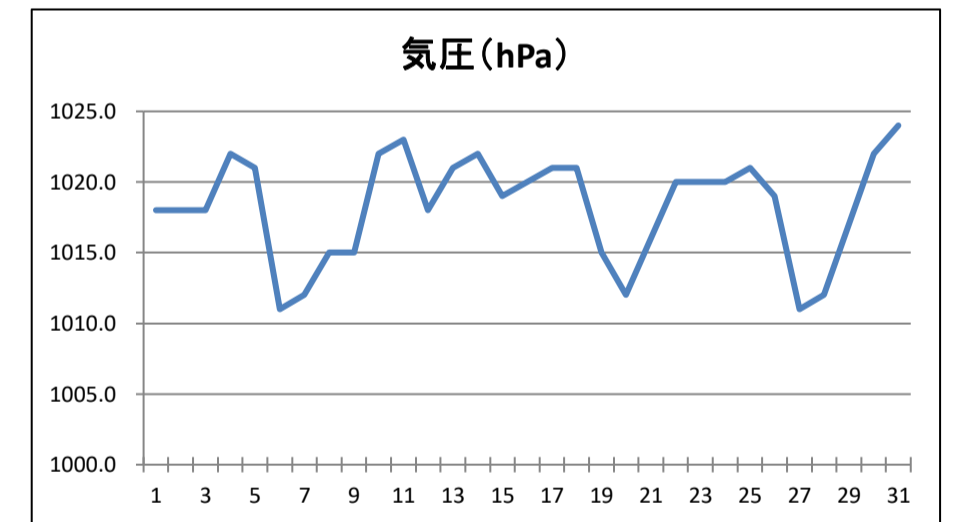
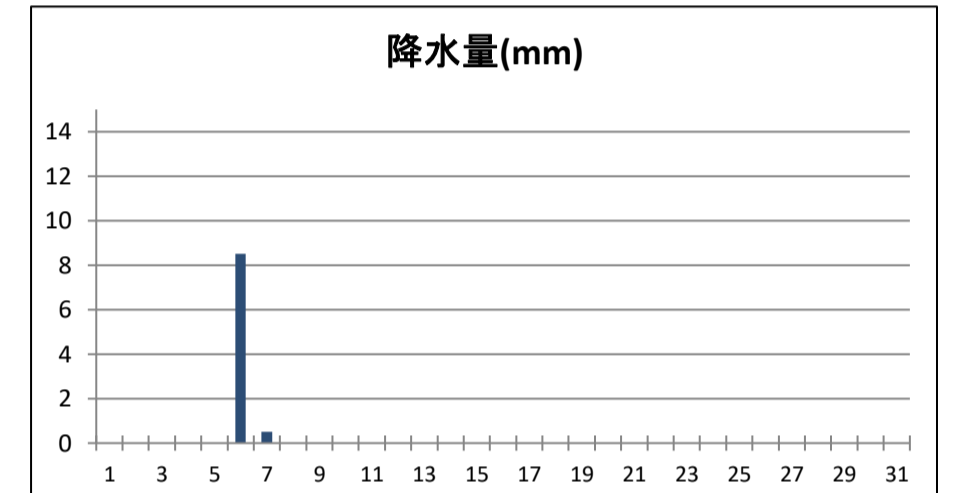
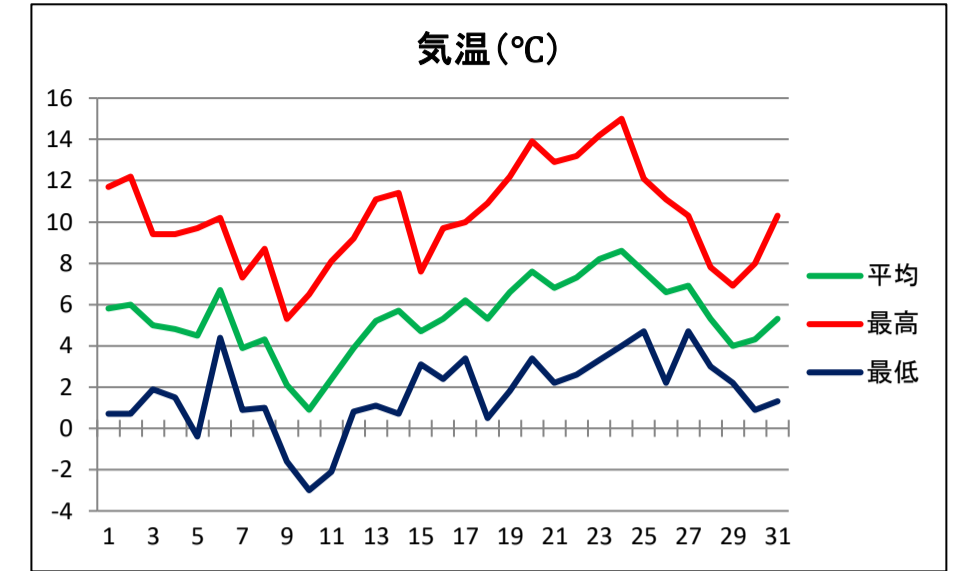


日	気圧 (hPa)		降水量 (mm)			気温 (°C)			湿度 (%)		風向・風速 (m/s)					日照時間 (分)	天気 (広島地方気象台での観測)		
	日平均	日最低	日合計	日最大		日平均	日最高	日最低	日平均	日最低	平均風速	最多風向	最大風速		最大瞬間風速		日照時間 (分)	昼 (06:00-18:00)	夜 (18:00-翌日06:00)
				1時間	10分間								風速	風向					
1日	1018	1016	0.0	0.0	0.0	5.8	11.7	0.7	63	44	2.3	NNE	4.5	NNE	6.6	NNE	566	晴	晴
2日	1018	1016	0.0	0.0	0.0	6.0	12.2	0.7	65	44	2.3	N	4.0	NNE	5.7	N	551	晴	晴
3日	1018	1017	0.0	0.0	0.0	5.0	9.4	1.9	57	34	3.2	NNE	6.9	NW	12.7	NW	474	晴後雨時々曇	晴時々曇
4日	1022	1020	0.0	0.0	0.0	4.8	9.4	1.5	56	44	1.8	NNE	3.9	NNE	5.7	NNE	197	曇後時々晴	晴
5日	1021	1017	0.0	0.0	0.0	4.5	9.7	-0.4	68	48	2.4	N	4.4	NNE	6.1	NNE	211	曇時々晴	曇時々晴後雨
6日	1011	1008	8.5	2.0	0.5	6.7	10.2	4.4	85	64	1.8	NNE	3.9	NW	7.1	NW	44	雨後曇一時晴	雨後曇時々みぞれ一時晴
7日	1012	1009	0.5	0.5	0.5	3.9	7.3	0.9	67	45	3.4	W	8.3	W	17.6	W	354	晴時々雪一時みぞれ	雪時々曇一時晴後時々みぞれ
8日	1015	1013	0.0	0.0	0.0	4.3	8.7	1.0	65	33	2.5	W	7.9	W	14.0	W	458	雪時々みぞれ一時曇後晴	曇時々晴後みぞれ一時雨
9日	1015	1012	0.0	0.0	0.0	2.1	5.3	-1.6	68	41	3.1	NW	5.6	NW	11.0	NNW	370	曇時々雪一時晴、みぞれを伴う	晴時々雪
10日	1022	1018	0.0	0.0	0.0	0.9	6.5	-3.0	61	43	2.4	W	5.0	W	10.1	W	507	晴時々曇一時雪	晴
11日	1023	1021	0.0	0.0	0.0	2.4	8.1	-2.1	65	41	2.0	NNE	3.7	WNW	6.8	W	468	晴後時々曇	曇後一時雪
12日	1018	1015	0.0	0.0	0.0	3.9	9.2	0.8	61	33	2.7	W	7.3	W	11.4	W	345	晴一時雪後曇	晴時々曇
13日	1021	1019	0.0	0.0	0.0	5.2	11.1	1.1	59	36	2.3	W	6.1	W	10.6	W	503	晴一時曇	晴後一時曇
14日	1022	1019	0.0	0.0	0.0	5.7	11.4	0.7	69	49	2.1	NNE	5.0	S	9.3	SSW	243	晴時々曇一時雨	晴後曇時々雨、みぞれを伴う
15日	1019	1017	0.0	0.0	0.0	4.7	7.6	3.1	58	40	3.1	NNW	5.9	NNW	11.0	N	336	曇時々晴一時雨、みぞれを伴う	曇時々晴
16日	1020	1017	0.0	0.0	0.0	5.3	9.7	2.4	48	37	2.1	NW	4.4	S	8.6	SSE	551	晴一時曇	曇時々晴、みぞれを伴う
17日	1021	1019	0.0	0.0	0.0	6.2	10.0	3.4	61	48	2.2	NNE	4.4	NNE	6.2	NNE	99	曇、みぞれを伴う	晴
18日	1021	1019	0.0	0.0	0.0	5.3	10.9	0.5	67	42	2.6	NNE	4.7	NNE	7.2	NNE	548	晴	曇時々晴
19日	1015	1012	0.0	0.0	0.0	6.6	12.2	1.8	68	48	2.2	NNE	4.2	NNE	5.9	NNE	378	曇時々晴	晴時々曇
20日	1012	1009	0.0	0.0	0.0	7.6	13.9	3.4	69	49	2.6	NNE	4.1	NNE	6.2	N	420	晴後一時雨一時曇	晴
21日	1016	1013	0.0	0.0	0.0	6.8	12.9	2.2	65	40	2.6	NNE	4.4	N	6.6	NNE	278	晴時々曇	晴
22日	1020	1019	0.0	0.0	0.0	7.3	13.2	2.6	70	45	2.1	NNE	3.9	NNE	5.8	NNE	539	晴	晴後時々曇
23日	1020	1017	0.0	0.0	0.0	8.2	14.2	3.3	69	49	2.4	NNE	4.8	N	7.5	N	550	晴	晴後時々曇
24日	1020	1017	0.0	0.0	0.0	8.6	15.0	4.0	61	25	3.6	NNE	5.8	N	10.4	N	517	晴一時曇	晴後一時曇
25日	1021	1019	0.0	0.0	0.0	7.6	12.1	4.7	51	27	5.0	N	8.7	NNE	13.4	NNE	568	晴	晴
26日	1019	1015	0.0	0.0	0.0	6.6	11.1	2.2	54	35	3.4	NNE	6.9	NNE	13.1	N	421	晴後曇一時雨	曇時々晴
27日	1011	1008	0.0	0.0	0.0	6.9	10.3	4.7	60	42	2.9	NNE	7.6	W	12.3	W	97	曇後一時雨	曇一時雨後晴
28日	1012	1011	0.0	0.0	0.0	5.3	7.8	3.0	43	31	4.6	W	8.7	W	15.7	W	352	晴後曇一時雪、みぞれを伴う	晴後一時雪
29日	1017	1013	0.0	0.0	0.0	4.0	6.9	2.2	61	35	3.5	WSW	7.1	WSW	12.5	SW	275	雪時々曇一時晴	晴時々雪一時曇、みぞれを伴う
30日	1022	1019	0.0	0.0	0.0	4.3	8.0	0.9	49	34	1.9	WNW	4.3	NNW	8.2	N	445	晴後一時曇	晴時々曇
31日	1024	1023	0.0	0.0	0.0	5.3	10.3	1.3	60	45	1.8	NNE	4.1	NNE	6.5	NE	178	曇時々晴一時雨、みぞれを伴う	曇一時晴
平均(最多)	1018	1016	--	--	--	5.4	10.2	1.7	62	41	2.7	NNE	--	--	--	--	--		
積算	--	--	9	--	--	--	--	--	--	--	--	--	--	--	--	--	11845		
最高(最大)	1024	--	8.5	2.0	0.5	8.6	15.0	--	85	--	5.0	--	8.7	W	17.6	W	568		
起日	31日	--	06日	06日	07日	24日	24日	--	06日	--	25日	--	28日	W	07日	W	25日		
最低(最小)	1011	1008	--	--	--	0.9	--	-3.0	43	25	--	--	--	--	--	--	--		
起日	06日	06日	--	--	--	10日	--	10日	28日	24日	--	--	--	--	--	--	--		



気象庁の観測データ(広島地方気象台、アメダス三入、アメダス佐伯湯来)につきましては、気象庁ホームページをご利用ください。
 気象庁ホームページ: <https://www.jma.go.jp/jma/index.html>